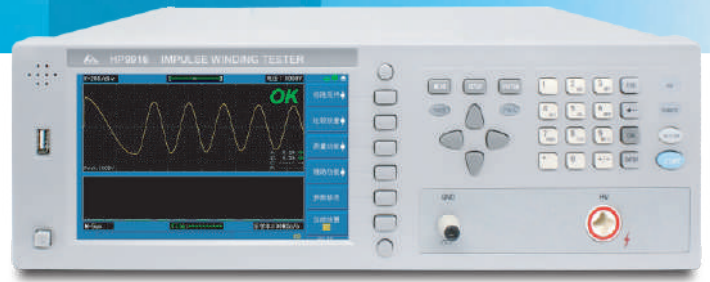


# HP9916系列 線圈層間短路測試儀

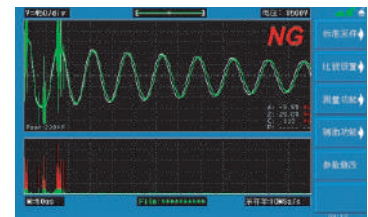


## 概述 (OVERVIEW)

HP9916系列線圈層間短路測試儀採用當前最流行的7吋800X480彩色TFT LCD顯示器，同時儀器還採用了主流的高性能32位處理器和高速FPGA；HP9916系列提供100Msps/200Msps的採樣率以及6.5kbytes的採樣儲存深度，使測試更加精準，同時該系列儀器還採用了高穩定性的高壓電源和可控矽模組控制的高壓開關器件，從而大大提高了該產品測試的精準性、穩定性和可靠性。該系列儀器提供了當前流行的所有介面功能，可方便的與PC進行資料通訊和遠端控制以及圖形的即時保存。

## 特性 (FEATURES)

- 優秀的測試重複性，確保測試結果的穩定一致
- 波形的水平拉伸與移動及幅度的縮放滿足您全方位的觀察
- 強大的電量提取功能，及早發現產品潛在的絕緣不良問題
- 儀器參數修改後自動保存功能，開機檔案自動載入
- 標準自動採集功能，幫您自動選擇合適的採樣率
- 破壞性測試為您選擇合適的測試電壓
- 消磁脈衝的施加，保證測試波形的一致
- 標準樣本平均功能，可進行多達32次的標準波形平均處理



電量顯示

## 規格 (SPECIFICATION)

型號	HP9916	HP9916-4S
採樣率	100Msps	100Msps/200Msps(客製款)
脈衝電壓	100V~5000V 以10V為步進，電壓準確度為±5%+10V	
測試速度	12次/秒	
脈衝能量	最大0.25焦耳	
線圈電感量範圍	≥10μH	
施加脈衝數	測試脈衝最多32次，消磁脈衝最多16次	
輸入阻抗	10MΩ	
波形採樣	採樣率為100Msps的10級可調；採樣率為200Msps的11級可調；採樣解析度：8 Bits；波形儲存深度：6500 bytes；樣本平均：1-32	
顯示器	7吋65k色 800x480點TFT顯示器；波形顯示範圍 650x256，支持x2，x3倍放大	
比較方式	面積、面積差、電量、相位差	
波形參數測量	電壓、頻率、時間	
測試重複精度	電壓、頻率、時間±1%	
觸發方式	手動觸發、外部觸發、匯流排觸發、內部觸發	
判別輸出	OK/NG螢幕顯示、LED燈指示、蜂鳴器警報	
測量統計	具有測量結果的統計功能	
記憶體	內部儲存300組波形資料及儀器參數設置；外部儲存600組波形資料及儀器參數設置	
介面	標配RS232C、HANDLER、USB HOST、USB Device，可選GPIB、LAN介面	
操作溫度、濕度	0°C - 40°C，90%RH	
電源	電壓：198VAC~242VAC；頻率：47.5Hz~63Hz；額定功率：50VA	
尺寸	398mm(長)x129mm(寬)x370mm(高)；重量:6kg	
附件	高壓測試線、UC6801-01腳踏開關	